



УДОСТОВЕРЯЮЩИЙ ЦЕНТР ФНС РОССИИ



**КАК ПОЛУЧИТЬ
И КАК ИСПОЛЬЗОВАТЬ
КВАЛИФИЦИРОВАННУЮ
ЭЛЕКТРОННУЮ
ПОДПИСЬ?**

Для чего нужна электронная подпись

Квалифицированная электронная подпись нужна для того, чтобы придать документу юридическую значимость, то есть статус оригинала. Такой подписью подписывают налоговую отчетность, счета-фактуры, акты, накладные и иные документы.



Что получает владелец бесплатно

- Записанный на носитель ключ электронной подписи, ключ проверки электронной подписи, квалифицированный сертификат ключа проверки электронной подписи. Срок действия ключей 15 месяцев.
- Ключи электронной подписи неэкспортируемые. Их нельзя скопировать или извлечь из носителя во избежание рисков их компрометации и нанесения Вам какого-либо ущерба в связи с этим.

Для того, чтобы использовать КЭП, на компьютере необходимо установить:

1. Криптопровайдер
программное обеспечение для работы с
электронной подписью

2. Плагин для работы с КЭП
например, КриптоПро ЭЦП Browser plug-in



[https://www.cryptopro.ru/
products/cades/plugin](https://www.cryptopro.ru/products/cades/plugin)

**3. Расширение установленного
плаги́на для работы
в используемом Вами браузере**

**4. Драйвер
для Вашего носителя**
например: Рутокен, JaCarta, Esmart



[https://www.rutoken.ru/
support/download/](https://www.rutoken.ru/support/download/)



[https://www.aladdin-rd.ru/
support/downloads](https://www.aladdin-rd.ru/support/downloads)



[https://www.esmart.ru/
downloads](https://www.esmart.ru/downloads)

**5. Корневые и промежуточные
сертификаты**



[https://www.nalog.gov.
ru/rn77/related_activities/
ucfns/ccenter_res/](https://www.nalog.gov.ru/rn77/related_activities/ucfns/ccenter_res/)

Дополнительно:

Для работы на сайте
Госуслуг необходимо
установить следующий
плагин:



[https://ds-plugin.gosuslugi.ru/
plugin/upload/Index.spr](https://ds-plugin.gosuslugi.ru/plugin/upload/Index.spr)

Для работы с системой ЕГАИС
необходимо установить
библиотеку PKCS#11 либо
в составе драйверов на
носитель, либо в составе СКЗИ
(криптопровайдер).

КЭП ФНС России функционирует на любых сайтах, ресурсах, площадках и сервисах



Сайт
ФНС России
<https://www.nalog.gov.ru/>

Портал Государственных
услуг Российской
Федерации
<https://www.gosuslugi.ru/>



Портал
государственных закупок
<https://zakupki.gov.ru/>

Портал сервисов
Росалкогольрегулирования
<https://service.fsrar.ru/>



Портал ЕГАИС ФСРАР
<https://egais.ru/>

Портал ЛесЕГАИС
<https://lesegais.ru>



ГИС ДМДК
<https://dmdk.ru/>

Росфинмониторинг
<https://portal.fedsfm.ru/>



Электронная
торговая площадка
Сбербанк АСТ
<https://www.sberbank-ast.ru/>

Контур
<https://kontur.ru/>



Такском
<https://taxcom.ru/>

Тензор
<https://sso.sbis.ru/>



ВАЖНО! При работе на различных ресурсах может потребоваться установка дополнительных компонентов программного обеспечения, необходимых для работы электронной подписи.

Необходимо устанавливать рекомендованные компоненты, либо обновлять уже существующие только с проверенных сайтов и порталов. Будьте бдительны!

В противном случае может произойти заражение компьютера вредоносной программой.

Сервисы для проверки электронной подписи



Сервис
подтверждения
подлинности
электронной подписи
<https://www.gosuslugi.ru/pgu/eds>

Сервисы проверки
подлинности электронной
подписи и сертификата
ключа проверки
электронной подписи
<https://e-trust.gosuslugi.ru/#/portal/sig-check>



Куда обратиться по вопросам установки КЭП

**В службу технической
поддержки Удостоверяющего центра ФНС России**

Обращение подается на сайте ФНС России



[https://www.nalog.gov.ru/rn77/service/
service_feedback/?service=83](https://www.nalog.gov.ru/rn77/service/service_feedback/?service=83)

**К операторам электронного документооборота, осуществляющим
консультационное и техническое сопровождение**



[https://www.nalog.gov.ru/rn77/taxation/
submission_statements/edo_reestr](https://www.nalog.gov.ru/rn77/taxation/submission_statements/edo_reestr)

**В Единый контакт-центр
ФНС России**

8 800 222-2222

Как получить квалифицированный сертификат электронной подписи (КЭП) в Удостоверяющем центре ФНС России

Кто может обратиться за получением КЭП

- Руководитель юридического лица (лицо, имеющее право действовать от имени юридического лица без доверенности), в том числе иностранный гражданин;
- Индивидуальный предприниматель;
- Руководитель филиала или представительства иностранного юридического лица

Куда обратиться, чтобы получить КЭП

- Получить КЭП можно в любом месте выдачи Удостоверяющего центра ФНС России или у доверенных лиц Удостоверяющего центра ФНС России. Список мест выдачи Вы всегда найдете по указанному адресу:



- Воспользуйтесь указанной ссылкой, чтобы узнать подробную информацию о доверенных лицах Удостоверяющего центра ФНС России:



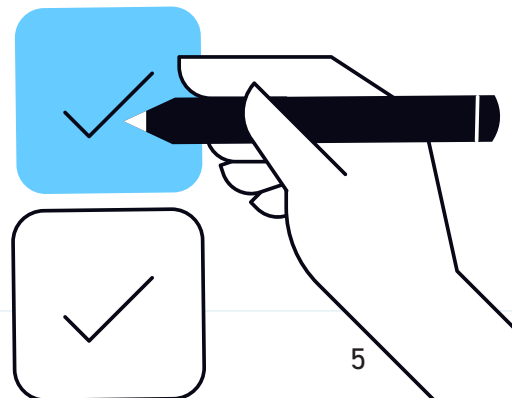
- ПАО Сбербанк;
- АО «Аналитический центр»;
- Банк ВТБ (ПАО);
- АО «ЕЭТП»;
- АО «Тинькофф Банк»;
- ПАО «Промсвязьбанк»;
- АО «Электронная Москва».

Что нужно, чтобы получить КЭП

- При подаче заявления на выдачу Вам необходимо предоставить документ, удостоверяющий личность, номер СНИЛС, ИНН физического лица и (или) юридического лица, а также сертифицированный носитель ключевой информации. Больше никаких лишних документов!
- Подробная информация о порядке выдачи КЭП руководителю филиала/представительства иностранного ЮЛ и необходимых документах:



- Необходим сертифицированный носитель формата USB Тип-А сертифицированный ФСБ России или ФСТЭК России.
- Можно предоставить уже использующийся Вами ключевой носитель, если он имеет действующий сертификат соответствия ФСТЭК или ФСБ России.
- Приобрести ключевой носитель можно у производителей, их дистрибьюторов, у операторов электронного документооборота, доверенных лиц Удостоверяющего центра ФНС России, в вендинговых аппаратах, установленных в налоговых инспекциях.



Используйте полученный сертификат электронной подписи в сервисах ФНС России:



◀ Сдача бухгалтерской и налоговой отчетности на сайте ФНС России
<https://service.nalog.ru/nbo/>

Сервис самостоятельной регистрации в системе сдачи налоговой отчетности

Обязательно получите идентификатор абонента для направления отчетности!

<https://service.nalog.ru/reg/login/fns>



◀ Сервис визуализации электронных документов
<https://edo2.nalog.gov.ru/visual#/>

Сервисы для применения машиночитаемых доверенностей

<https://m4d.nalog.gov.ru/>



◀ Личный кабинет индивидуального предпринимателя
<https://lkip2.nalog.ru/lk#!/login>

Личный кабинет юридического лица

<http://lkul.nalog.ru>





ЕДИНЫЙ КОНТАКТНЫЙ ЦЕНТР ФНС РОССИИ:

8 800 222-2222

ОФИЦИАЛЬНЫЙ САЙТ:

WWW.NALOG.GOV.RU